

TMWL 1000

ТЕХНИЧЕСКИЕ ХАРАКТЕРИСТИКИ

КРАСКИ НА ВОДНОЙ ОСНОВЕ ДЛЯ ПОЛУЧЕНИЯ ПОЛУПРОЗРАЧНОГО МЕТАЛЛИЧЕСКОГО ЭФФЕКТА



Кожа



Пигмент



Вода



Покрытие

Исключительный блеск // Высокая концентрация // Однородность оттенков

ОПИСАНИЕ/ TMWL 1000 концентраты на водной основе для получения металлического эффекта.

ИСПОЛЬЗОВАНИЕ/ Продукты серии **TMWL1000** подходят для финишной обработки всех типов кожи. Готовы к применению для нанесения вальцами. Нанесите на пигментированные кожи в темных тонах или такой же оттенок, чтобы получить блестящий эффект металлического покрытия.

СОВМЕСТИМОСТЬ/ Концентраты серии **TMWL 1000** смешиваются друг с другом в любом соотношении, что позволяет вам самостоятельно создавать новые индивидуальные решения.

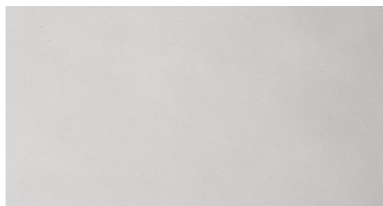
ПЕРЕКРЫТИЕ/ Для закрепления нанесите глянцевый, полуглянцевый или матовый полиуретановый финиш на водной основе.

НАНЕСЕНИЕ ВАЛЬЦАМИ/ Допускается.

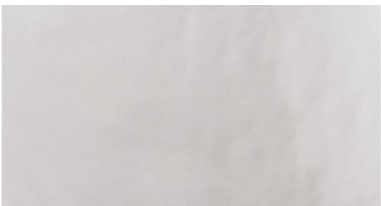
КОД	СУХОЙ ОСТАТОК	ПЛОТНОСТЬ	РАСТВОРИМОСТЬ			СВЕТСТОЙКОСТЬ
			ВОДА	МП	АЦЕТАТЫ	
TMWL 1060	16 ± 2%	1,03 Kg/l ± 2%	+	-	-	8
TMWL 1100	13 ± 2%	1,07 Kg/l ± 2%	+	-	-	8
TMWL 1200	13 ± 2%	1,01 Kg/l ± 2%	+	-	-	4
TMWL 1300	13 ± 2%	1,01 Kg/l ± 2%	+	-	-	7
TMWL 1400	13 ± 2%	1,01 Kg/l ± 2%	+	-	-	7/8
TMWL 1600	13 ± 2%	1,01 Kg/l ± 2%	+	-	-	8
TMWL 1700	13 ± 2%	1,01 Kg/l ± 2%	+	-	-	7/8
TMWL 1800	13 ± 2%	1,01 Kg/l ± 2%	+	-	-	7/8
TMWL 1801	13 ± 2%	1,01 Kg/l ± 2%	+	-	-	7
TMWL 1901	13 ± 2%	1,01 Kg/l ± 2%	+	-	-	8

Обозначения: --нет - плохо -/+ удовл. +хорошо

TMWL 1100



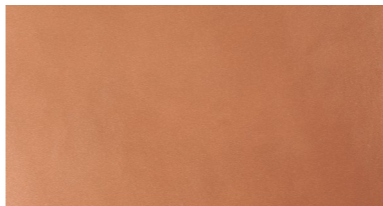
TMWL 1060



TMWL 1300



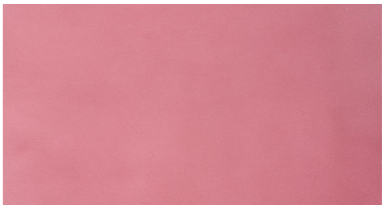
TMWL 1200



TMWL 1801



TMWL 1800



TMWL 1700



TMWL 1400



TMWL 1901



TMWL 1600



* Цвета предназначены только для иллюстрации и могут незначительно отличаться от реальных тонов